



Ўзбекистон Республикаси
Қурилиш вазирлиги

№ 1114-6663-1740-4dc2-af14-9625-6452
Хужжат яратилинган сана: 2022-09-06
Ариза рақами: 59332912

Хужжат берилган: ZAIROV SHUXRAT SHOKIROVICH
ЖШ ШИР: 30806630360023

**АРХИТЕКТУРА-РЕЖАЛАШТИРИШ
ТОПШИРИҒИ**

06.09.2022 17:42 й.
1726-1726266-49706 -сон

Лойиҳавий бино (иншоот) тури:	Кўп қаватли турар-жой, бизнес офис, савдо-кўнгилочар биноларини қуриш
Лойиҳавий бино (иншоот)нинг манзили:	Юнусобод тумани, Оқ тепа маҳалласи, Янгишаҳар кўчаси
Лойиҳавий бино (иншоот)нинг буюртмачиси:	"TSC-НК-Investment" МЧЖ

Ушбу архитектура-режалаштириш топшириғи фақат лойиҳалаштириш ишларини амалга ошириш учун ҳуқуқий ҳужжат ҳисобланиб, қурилиш-монтаж ишларини бошлашга асос бўла олмайди. Қурилиш бош бошқармасининг манзили ва телефон рақамлари: - Тошкент шаҳар Ислон Каримов кўчаси 51-уй

#	Архитектура-режалаштириш топшириқларининг қисмлари	Қисмларнинг мазмуни
1	Архитектура-режалаштириш топшириқларини ишлаб чиқиш учун асос бўлган ҳужжатлар	-Тошкент шаҳар ҳокимининг 2021 йил 7-июндаги 678-сонли қарори. - Юнусобод тумани Давлат хизматлари марказининг \"TSC-НК-Investment\" МЧЖга тегишли 2022 йил, 05-сентябрдаги 59332912 -рақамли элаектрон буюртмаси - Тошкент шаҳар Юнусобод тумани Янгишаҳар кўчаси манзили \"TSC-НК-Investment\" МЧЖга тегишли кўчмас мулк объекти кадастр рақами: 10:07:04:02:01:0071
2	Лойиҳалаштириладиган бино ва иншоот (кейинги ўринларда объект деб аталади) ер участкасининг жойлашиши ва бош режада тутган ўрни	-Объект Юнусобод тумани, \"Оқ-тепа\" маҳалласи Янгишаҳар кўчаси манзилида, жамоат ва якка тартибли турар-жой мавзесида жойлашган; -Объект жойлашган ҳудуд, жамоат хамда якка тартибли турар-жой зонасига мансуб бўлиб, аҳоли пунктининг амалдаги ва аввалги бош режасига асосан жойлашган; - Объект муҳандислик тармоқлари билан таъминланган;

3	Лойиҳалаштириладиган объект ҳудудининг табиий-иқлим кўрсаткичлари	Шаҳарсозлик ҳужжатлари ишлаб чиқиладигани ер участкаси IV Б - иқлим (климат) ҳудудида жойлашган. Ҳаво ҳарорати: Ўртача йиллик 25,1°C Баланд ҳарорат40 °C Паст ҳарорат - 14 °C
4	Лойиҳалаштириладиган объект ер участкасининг геологик ва топографик жиҳатдан ўрганилганлиги	- Объектнинг инженерлик ҳолатини ўрганиш учун “Қурилишд амухандислик қидирувлари, геоахборот ва шаҳарсозлик кадастри лойиҳа илмий текшириш Давлат институти” Давлат унитар корхонасига ёки тегишли лицензияга эга ташкилотга 1:500 нисбатдаги топохарита ишлаб чиқиш учун буюртма берилиши лозим. - Ер майдонининг чегаралари 1:2000 нисбатдаги топохаритада тахминий кўрсатилган бўлиб, ўзларига тегишли ҳудудида ихтисослаштириладиган ва реконструкция қилинадиган бинони жойлаштириш ишлари 1:500 нисбатдаги топохарита ва инженер геологик хулосаларга асосан олиб борилсин ҳамда шаҳарсозлик ҳужжатлари ишлаб чиқувчи ташкилот ва туман Қурилиш бўлими бошлиғи (Бош архитектори) томонидан чегараларига аниқлик киритилсин.
5	Лойиҳалаштириладиган объект ер участкасининг чегаралари ҳамда унга туташ объектлар ёки ер участкалари тўғрисида маълумот	- Лойиҳалаштириладиган объект жамоат ҳамда якка тартибли турар-жой мавзесида жойлашган, ҳамда қуйидагича бинолар билан чегараланган: Шимол томондан оқтепа дўнгалаги билан чегараланган; Жануб томондан қурилиш майдонлари билан чегараланган; Шарқ томондан якка тартибли турар-жой билан чегараланган; Ғарб томондан қурилиш майдонлари билан чегараланган.
6	«Қизил чизиқлар ва белгилар»	-Объектни кадастр ҳужжатларида кўрсатилган чегарасидан чиқмасдан, Янгишаҳар кўчаси ва мавзе ички кўчалари қизил чизиғига ва қурилиш чизиқларига амал қилган ҳолда лойиҳа ишларини олиб борилиши таъминлаш.

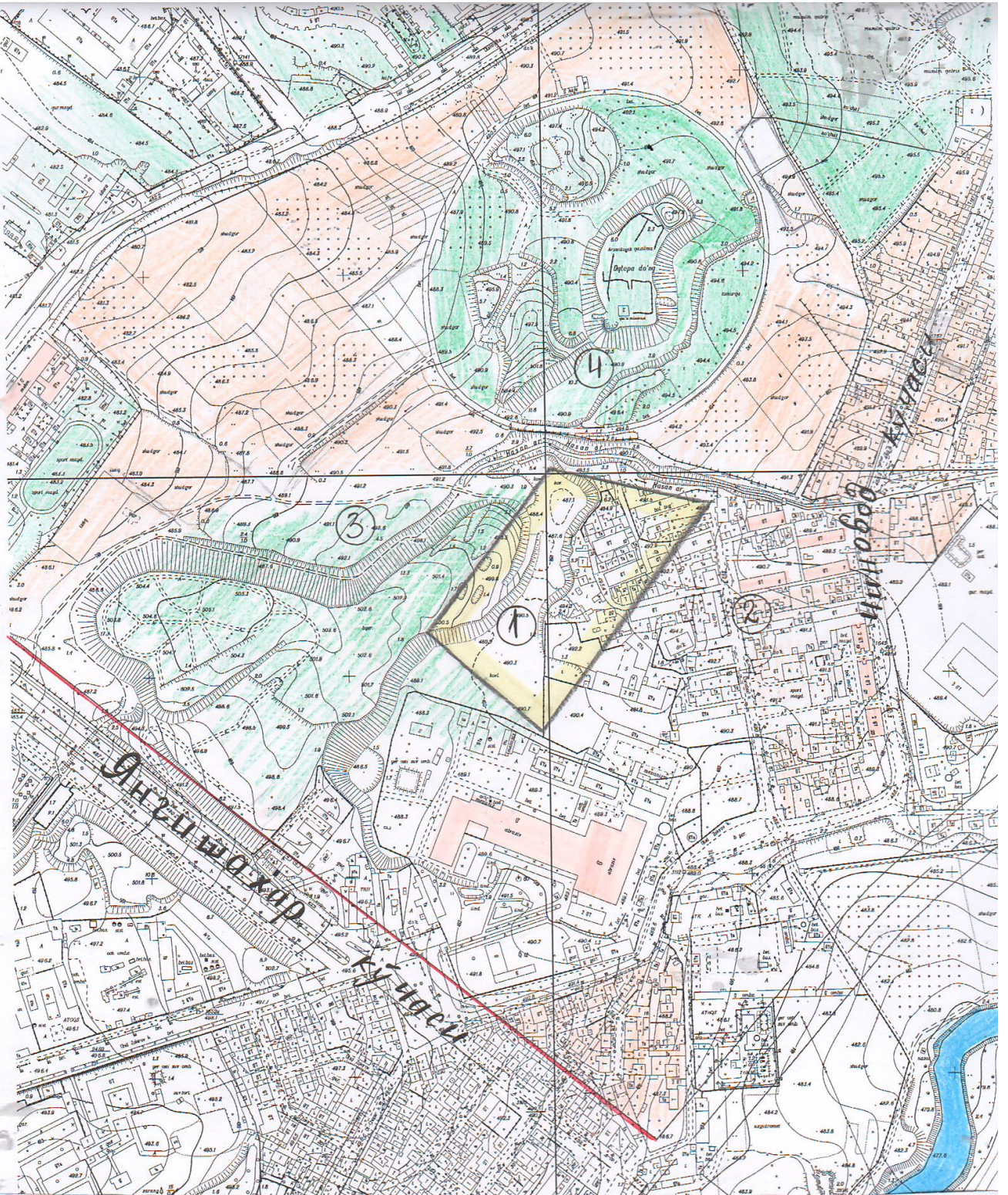
7	Архитектура талаблари	<p>- Лойиха ҳужжатларини ишлаб чиқиш жараёнида ШНК 2.07.01-03 ва ШНК 2.08.01-05 шаҳарсозлик нормалари ва коидалардаги шартлари бажарилсин. - Кўп қаватли турар-жой, бизнес офис, савдо-кўнгилочар биноларини лойихалаш жараёнида қурилган ва қурилиши мўлжалланган биноларга боғланган холда ягона архитектура кўринишини (ансамблини) ташкил этиш инobatга олинсин. - Кўп қаватли турар-жой, бизнес офис, савдо-кўнгилочар биноларини қуриш ҳудудида жойлашуви ва хажми лойиха ҳужжатларини ишлаб чиқариш жараёнида тасдиқланган ва келишилган «Лойиха топшириқлари» асосида белгилансин. - Объектни қуриш бўйича лойиха ишлари «Ёнғиндан сақлаш» ШНК2.01.02-04 тадбирлари асосида олиб борилсин. - Объект ҳудудига автомашиналарни кириш ва чиқишлари Йўл ҳаракати хавфсизлиги нормалари асосида лойихалаштирилсин. - Объект кўринишидаги дераза эшиклар, кириш чиқишлар, майда меъморий элементлар, парапед ва цокол қисмларига алоҳида эътибор қаратилсин - Лойихалаштирилаётган объектни архитектуравий ечимида ҳозирги замон талабларига мос равишда шаҳарсозлик ҳужжатлари бажарилиб, пардозлаш ишларида юқори сифатли, чидамли қурилиш молларидан фойдаланиш зарур. - Лойихалаштирилаётган объект ён атрофида жойлашган объектлардан, санитария ва ёнғиндан сақлаш нормалари асосида мавжуд бинолардан ораликни сақлаш бўйича амалий чора-тадбирлар ишлаб чиқилсин. - Лойиха ҳужжатларида ташқи кузатув воситаларини (Видокамералар) жойлаштириш лозим. Электр энергиясини тежаш мақсадида экологик талабларга жавоб берадиган электр мосламаларини (куёш батареялари, гелио ускуналар) урнатиш тавсия этилади. -Лойиха ташкилоти, Архитектура Режалаштириш Топшириқларига ҳамда, буюртмачи томонидан келишилган ва Архитектура ва қурилиш Бош бошқармаси томонидан тасдиқланган «Лойиха топшириқларига» ҳамда 1:500 нисбатдаги топохаритадаги тасдиқланган чегараларига амал қилинсин. - Объектнинг бош режасини лойихалашда шаҳарсозлик ҳужжатларини ишлаб чиқувчи ташкилот томонидан лойихалаштирилаётган Кўп қаватли турар-жой, бизнес офис, савдо-кўнгилочар бинолари туширилган (жойлаштирилган) ҳамда ободонлаштириш ва кўкаламзорлаштириш ишлари акс эттирилган, автомобил тухташ жойлари ташкил этилган 1:500 нисбатдаги бош плани ишлаб чиқилсин</p>
8	Лойихалаштириладиган объект ер участкасида мавжуд бино ва иншоотларни бузиш ёки фойдаланиш бўйича таклифлар	<p>- Ер майдонида бузиладиган бино ва иншоотлар лойиха асосида аниқлансин.</p>
9	Объектни босқичма-босқич қуриш	<p>- Шаҳарсозлик ҳужжатлари ишлаб чиқиш икки босқичдан, реконструкция қилиш ишлари бир босқичдан иборат</p>

10	Ер майдонини ободонлаштириш ва кўкаламзорлаштириш	- Лойиҳа ҳужжатларини ободонлаштириш ва кўкаламзорлаштириш қисмида бинонинг атрофида игна баргли, манзарали дарахтлар ва мавсумий қуркамлик даражаси бор бўлган кўчат ва гуллар ўтказилиши инobatга олинсин. - Кўкаламзорлаштириш ҳудудларини кўк чимлар билан қоплаш, ландшафт архитектурасига эътибор берган ҳолда экилган дарахтларга шакл берилсин. - Ўзбекистон Республикасининг Президентининг 2019 йил, 30-ноябрдаги \\\\"2030 йилгача Ўзбекистон атроф мухитни сақлаш концепцияси\\\"га асосан, ҳамда Мараторийдан келиб чиқиб кўп йиллик дарахтлар сақлаб қолиниши шарт
11	Санитария-гигиена талаблари	- Санитария гигиена талаблари (ШНК) 2.07.01-03 шаҳарсозлик нормалари ва қоидаларига ҳамда(СК ва М) 0350-17. (СанП иН) асосан лойиҳалаштирилсин.
12	Ёнғиндан сақланиш талаблари	- Ёнғиндан сақланиш талаблари (ШНК) 2.02.01-04 шаҳарсозлик нормалари ва қоидаларига асосан лойиҳалаштирилсин.
13	Экология талаблари	-Ўзбекистон Республикасининг «Табиатни муҳофаза қилиш тўғрисида»ги қонунига, асосан барча экологик меъёрларга амал қилиш инobatга олинсин ҳамда санитария гигиена талабларига жавоб берадиган қурилиш молларидан фойдаланилсин.
14	Лойиҳани келишиш	- Шаҳарсозлик ҳужжатларини, лойиҳалаш ташкилоти томонидан, Бош бошқарма қошидаги «Архитектура ва шаҳарсозлик кенгашига» ўрнатилган қуйидаги тартибда келишиш учун тақдим этилиши керак: - Объект жойлашган бинонинг шаҳар ҳудудидаги жойлашган ўрни (ситуационный план) - Объект биноси жойлашган ҳудуднинг чегаралари ва қизил чизиқлари туширилган 1:500 нисбатдаги топохаритада ҳудуднинг бош режаси; - Бино ва иншоотларнинг тарз ва ён кўринишлари; - Бино ва иншоотларнинг тарҳи, қирқимлари ва хоналар экспликацияси; - Объектнинг ҳолати ва мавжуд бино ва иншоотлар билан боғлиқлиги (развёртка фасадов) ва фотосуратлар; - Перспектива; - Дастлабки эскиз лойиҳалари ва бош плани қуйидаги шаҳар мутасадди идоралари билан келишилган бўлиши керак; -Маданий мерос агентлиги; - Шаҳар Санитария-эпидемиологик осойишталик ва жамоат саломатлиги хизмати маркази; -Шаҳар Табиатни муҳофаза қилиш бошқармаси; - Шаҳар Фавқулотда вазиятлар бошқармаси; - Шаҳар Йўл ҳаракати хавфсизлиги бошқармаси; - Шаҳар Ногиронлар жамияти; - Лойиҳаҳужжатлари «Архитектура ва шаҳарсозлик кенгаши»нинг ижобий хулосасидан сўнг, Экспертиза бошқармасига тақдим этилсин. Келишиш учун лойиҳа-смета ҳужжатларининг электрон кўринишдаги эскиз лойиҳаси илова қилинади. Илова қилинадиган ҳужжатлар PDF ёки JPEG форматда бўлиши керак

15	Қўшимча талаблар	<p>- Шаҳарсозлик нормалари ва қоидалари ШНК 1.03.01-16нинг 1.13 банди талаблари бажарилсин. - Шаҳарсозлик хужжатларини белгиланган тартибда «Архитектура ва шаҳарсозлик кенгаши»нинг тавсияномаси ва Экспертиза хулосаси бўйича кўрсатилган камчиликларни бартараф этади.</p> <p>- Қурилиш-монтаж ишларини бошлашдан аввал «Тошкент шаҳар қурилиш соҳасидаги ҳудудий назорат инспекцияси»дан қурилиш-монтаж ишларини ўрнатилган тартибда рўйхатдан ўтказиш шарт. - Қурилиш-монтаж ишлари тугагандан сўнг, ҳудуднинг ижро топотасвирини бажариб, «Қурилишда муҳандислик қидирувлари, геоахборот ва шаҳарсозлик кадастри лойиҳа илмий текшириш Давлат институти» Давлат унитар корхонасига топширилади.</p>
----	-------------------------	---

Муҳандислик тармоқларига уланиш шартлари:

16	Ичимлик сув тармоғи	-Буюртмада талаб этилмаган
17	Оқава сув тармоғи (канализация)	-Буюртмада талаб этилмаган
18	Электр тармоғи	-Буюртмада талаб этилмаган
19	Газ тармоғи	-Буюртмада талаб этилмаган
20	Телефон алоқа тармоғи	-Буюртмада талаб этилмаган
21	Иссиқлик ва иссиқ сув тармоғи	-Буюртмада талаб этилмаган
22	Дренаж тармоғи	-Буюртмада талаб этилмаган
23	Объектни муҳандислик тармоқларига уланиш бўйича буюртмачига ва лойиҳа ташкилотига қўйилаётган талаблар	-Буюртмада талаб этилмаган
24	Архитектура-режалаштириш топшириғининг амал қилиш муддати	-Ушбу Архитектура-режалаштириш топшириғи берилган санадан бошлаб икки йил давомида амал қилади.



ТАЪРИФНОМА

1. "TSC-НК-Investment" МЧЖ га ажратилган ер майдонида Кўп қаватли турар-жой, бизнес офис, савдо-кўнгилочар биноларини қуриш
2. Якка тартибдаги турар-жой бинолари
3. Қурилиш майдонлари
4. Оқтепа дўнгалаги

АРХИТЕКТУРА-РЕЖАЛАШТИРИШ ТОПШИРИҒИНИ ИШЛАБ ЧИҚДИ:

Архитектура-режалаштириш топшириғини ишлаб чиқиш бўлими раҳбари:	О.Дониев
Архитектура-режалаштириш топшириғини тайёрлаган мутахассис:	М.Хикматова

АРТ лойиҳаолди ҳужжат бўлиб, ер участкаси ёки бино ва иншоотга мулк ҳуқуқини тасдиқламайди ҳамда қурилиш-монтаж ишларини бошлаш учун асос ҳисобланмайди.

DONIYEV OYBEK ORZIYEVICH

Мазкур ҳужжат Вазирлар Маҳкамасининг 2017 йил 15 сентябрдаги 728-сон қарорига мувофиқ Ягона интерактив давлат хизматлари порталида шакллантирилган электрон ҳужжатнинг нусхаси бўлиб, давлат органлари томонидан ушбу ҳужжатни қабул қилишни рад этишлари қатъиян тақиқланади. Ҳужжат ҳақиқийлигини gero.gov.uz веб-сайтида ҳужжатнинг ноёб рақамини киритиб ёки мобил телефон ёрдамида QR- кодни сканер қилиш орқали текшириш мумкин.

7310

